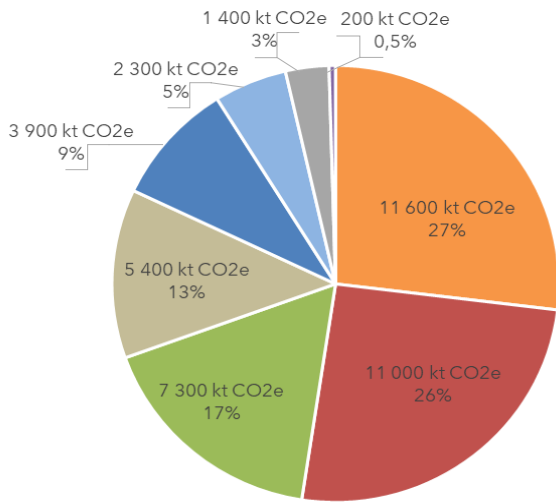


FICHE INDUSTRIE :

67 – Bas-Rhin

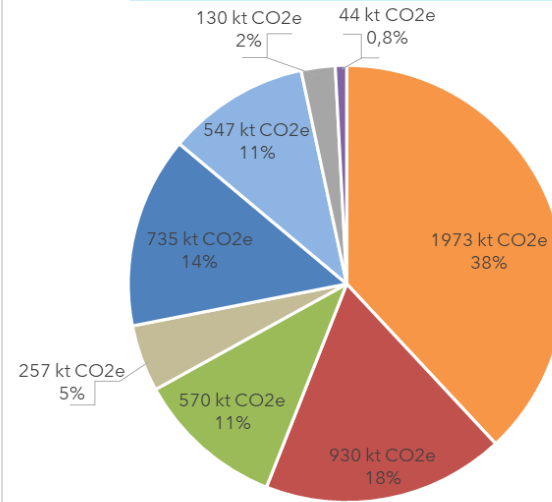
Répartition des émissions de gaz à effet de serre (GES) par secteur en 2022

Grand Est



Source: Invent'Air V2024

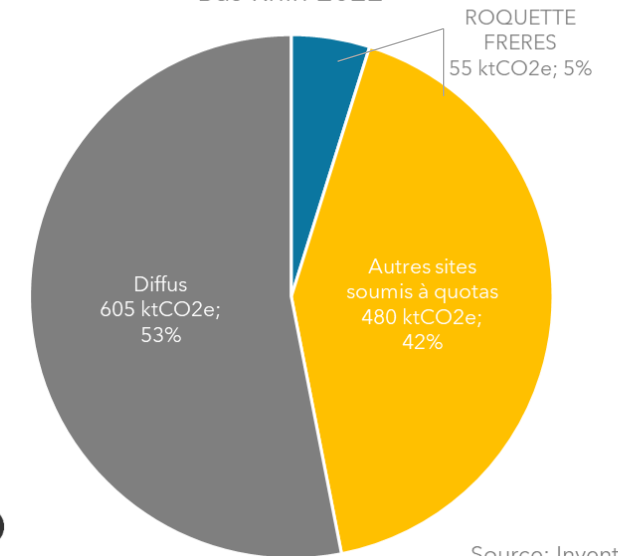
Bas-Rhin



Source: Invent'Air V2024









Part des différents sites dans les émissions de GES de l'industrie

Emissions de gaz à effet de serre, Bas Rhin 2022



AtMO
GRAND EST

Source: Invent'Air V2024

-  **Transport routier**
-  **Industrie**
-  **Agriculture**
-  **Branche énergie**
-  **Résidentiel**
-  **Tertiaire**
-  **Déchets**
-  **Autres transports**

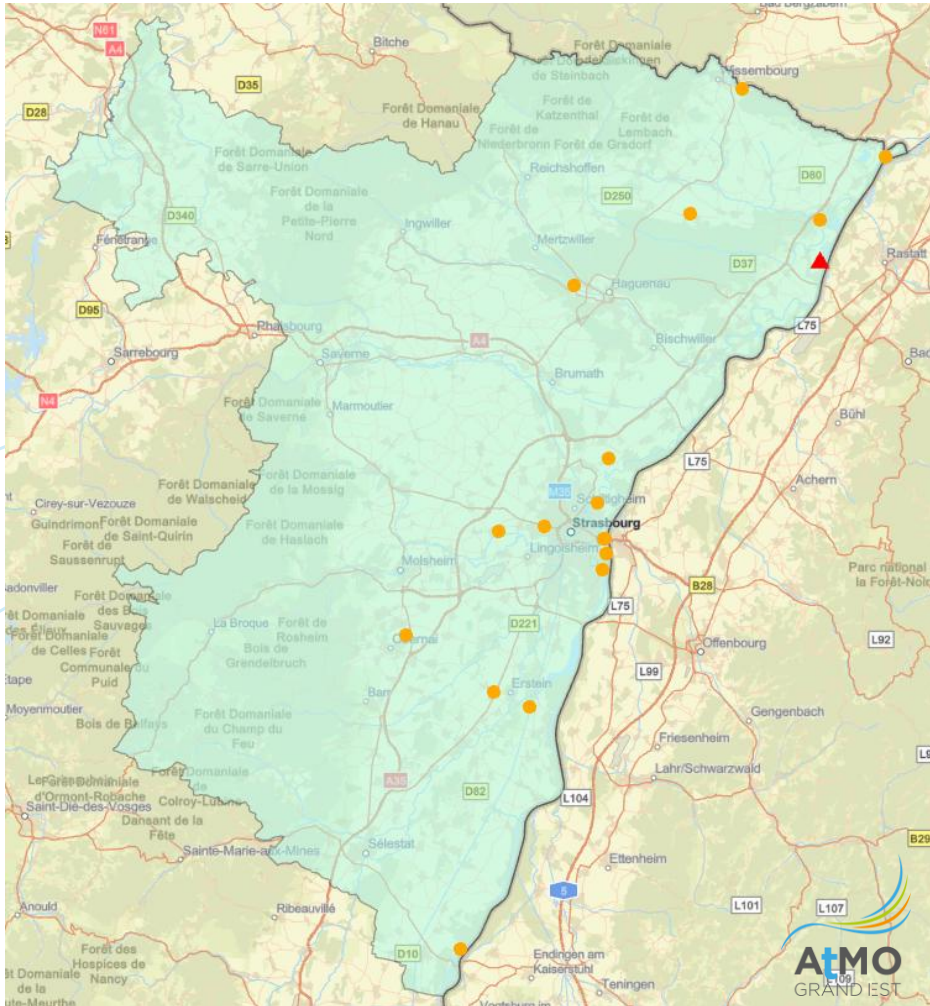
Dans le Bas Rhin :

- **Les sites concernés par un contrat de transition écologique:** 1 sites.
- **Autres sites soumis à quota CO₂.** 17 sites.
- **Le diffus :** 7 560 sites.

Poids des sous-secteurs dans les émissions totales de GES du département

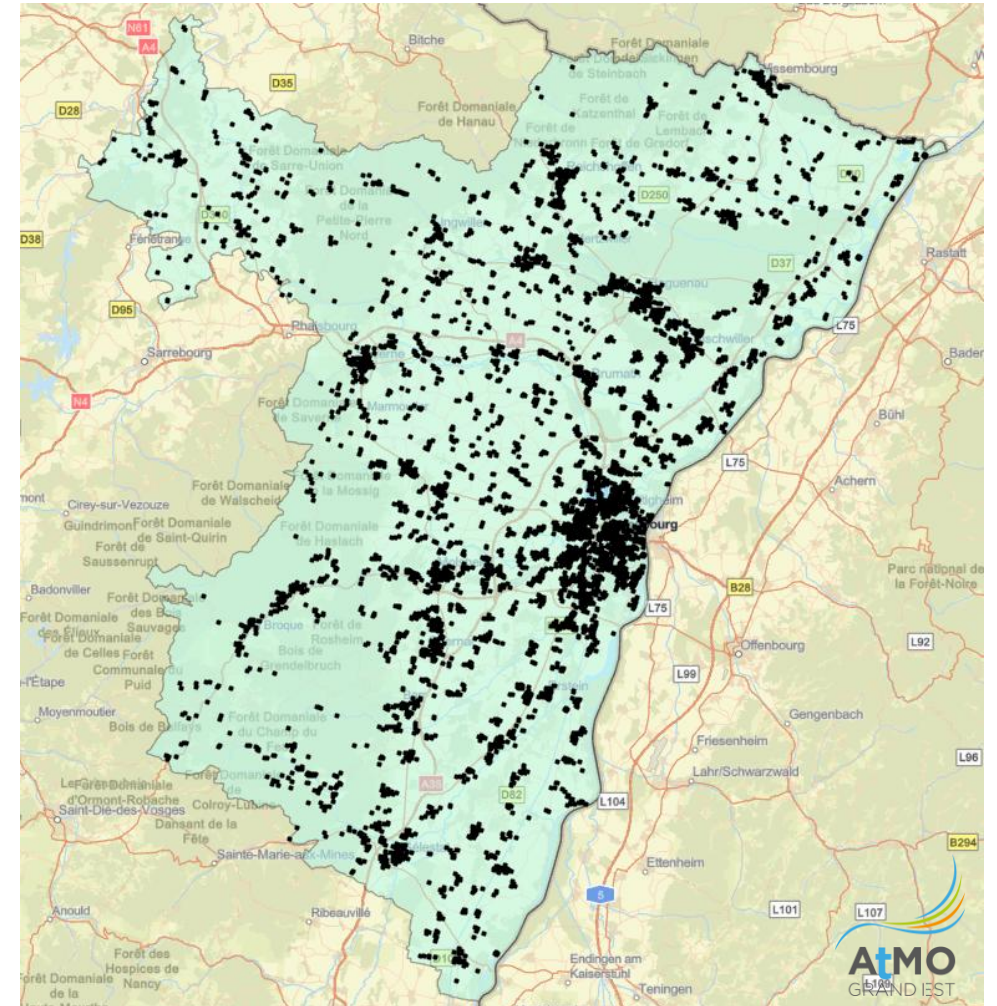
Secteur	Sous Secteur	Emissions de GES en 2022		Évolution 2019-2022	
		kt CO ₂ e	% /émissions totales du département	kt CO ₂ e	% / 2019
Branche énergie	Chauffage urbain	191	3,7%	37	24%
	Extraction des combustibles fossiles solides et distribution d'énergie	-	-	-	-
	Extraction des combustibles gazeux et distribution d'énergie	14	0,3%	-5	-25%
	Extraction des combustibles liquides et distribution d'énergie	< 1	< 0,1%	< 1	-
	Fabrication de charbon de bois par pyrolyse	-	-	-	-
	Production d'électricité	47	0,9%	36	353%
	Raffinage du pétrole	< 1	< 0,1%	< 1	-7%
	Transformation des combustibles minéraux solides	-	-	-	-
	Transport et distribution d'électricité	5	< 0,1%	< 1	0%
Industrie	Agro-alimentaire	259	5,0%	-115	-31%
	Papier, carton	65	1,3%	-5	-7%
	Bien d'équipements, construction mécanique, électrique, électronique et matériels de transports	59	1,1%	-7	-10%
	Chimie organique, non-organique et divers	57	1,1%	-3	-5%
	Construction	204	3,9%	-49	-19%
	Métallurgie des métaux ferreux	22	0,4%	-10	-31%
	Métallurgie des métaux non-ferreux	< 1	< 0,1%	< 1	-35%
	Minéraux non-métalliques et matériaux de construction	86	1,7%	-6	-6%
	Autres secteurs de l'industrie et non spécifié	177	3,4%	55	45%

Localisation des sites industriels du département



Légende

- ▲ Sites avec CTE
- Autres sites soumis à quota
- Industriels diffus



Certaines causes de l'évolution des émissions de gaz à effet de serre

Globalement, les émissions de GES des 3 secteurs (industrie, énergie et déchets) ont baissé de près de 50 % (-1 150 kt CO₂e) entre 1990 et 2022.

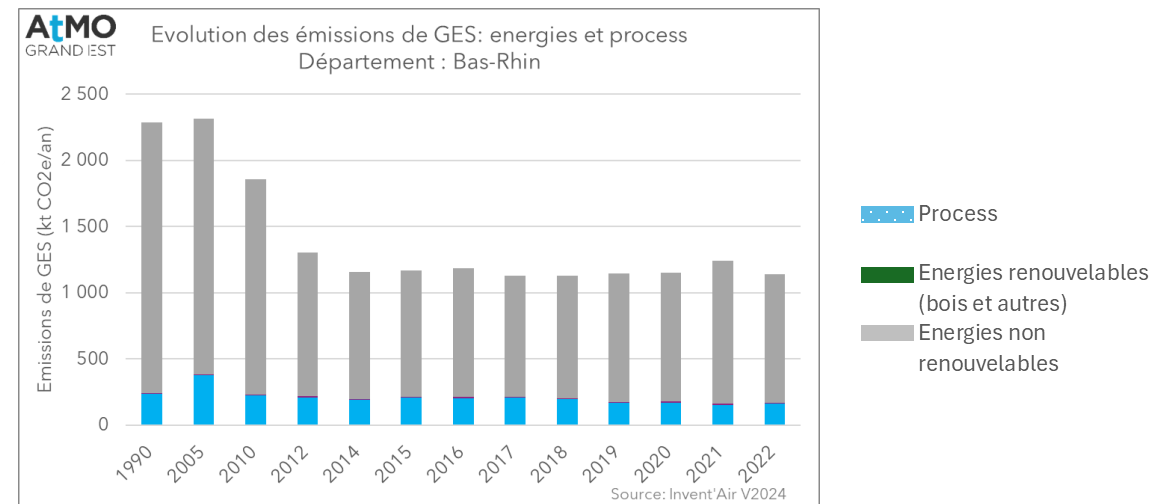
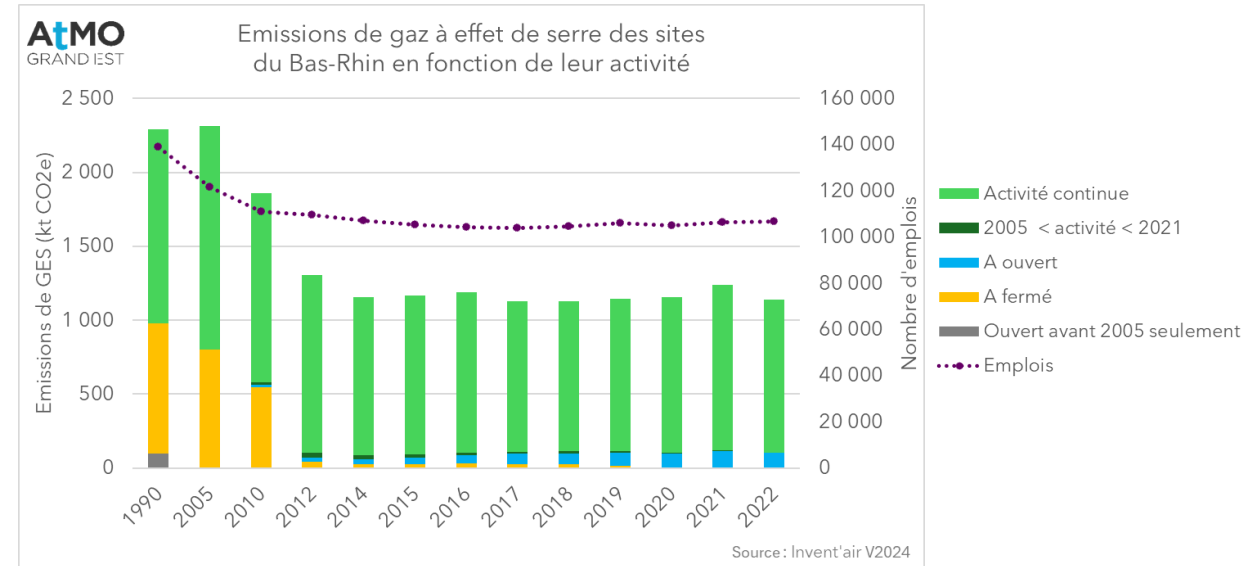
A cette évolution, ont contribué des sites:

- qui ont fermé, surtout entre 1990 et 2010,
- qui ont ouvert puis fermé entre 2005 et 2021 (très minoritaires)
- qui ont ouvert à partir de 2005 et sont encore en activité,
- qui ont eu une activité continue entre 1990 et 2022, la majorité.

Depuis 1990, la consommation d'énergie finale des 3 secteurs a peu évolué (- 7 % entre 1990 et 2022). Depuis 2014, les émissions de GES liées à la consommation d'énergie fossiles et celles liées aux process ont été également stables et ne montrent pas de tendance à la hausse ou à la baisse. En parallèle, les émissions de CO₂ issues de la combustion de la biomasse ont augmenté, pour atteindre 77 % de celles du CO₂ fossile en 2022, indiquant un taux de substitution des énergies fossiles par la biomasse en hausse.

Évolution des émissions de GES

1990-2022	2019-2022
-50 %	-1 %



Site concerné par un Contrat de Transition Écologique

Site	Activité	Commune	Émissions de GES en 2022 (t CO2e/an)
ROQUETTE FRERES	Industries agro-alimentaires	Beinheim	55 000

Autres sites soumis à quotas

Site	Activité	Commune	Émissions de GES en 2022 (t CO2e/an)
TEREOS STARCH & SWEETENERS EUROPE	Industries agro-alimentaires	Marckolsheim	100 000 - 500 000
ARLANXEO EMULSION RUBBER FRANCE SAS	Chimie	La Wantzenau	20 000 - 50 000
BLUE PAPER	Pâte à papier et carton	Strasbourg	
CHALEUR HAUTEPIERRE	Énergie - Chauffage urbain	Strasbourg	
CRISTAL UNION	Industries agro-alimentaires	Erstein	
WIENERBERGER	Minéraux non métalliques	Seltz	
WIENERBERGER SAS	Minéraux non métalliques	Achenheim	0 - 20 000
KRONENBOURG SUPPLY COMPANY SAS	Industries agro-alimentaires	Obernai	
DOW FRANCE SAS	Chimie	Lauterbourg	
NLMK STRASBOURG	Sidérurgie et métaux ferreux	Strasbourg	
WIENERBERGER SAS	Minéraux non métalliques	Betschdorf	
SITEK INSULATION S.A.S.	Minéraux non métalliques	Wissembourg	
CENPA SAS	Pâte à papier et carton	Schweighouse-sur-Moder	
LANA PAPIERS SPECIAUX II	Pâte à papier et carton	Strasbourg	
COMPTOIR AGRICOLE STRASBOURG	Industries agro-alimentaires	Strasbourg	
ARMBRUSTER FRERES SAS	Industries agro-alimentaires	Strasbourg	